

HOJA DE DATOS

Motor Monofásico de Inducción - Rotor de Jaula



Cliente : WEG ECUADOR S.A.S.

Línea del producto : W01 - ODP - Compressor Duty Standard
Efficiency - ODPFC

Carcasa	: 56H	Tiempo de rotor bloqueado	: 4 s (caliente) 7 s (frío)
Potencia	: 5 HP (3.7 kW)	Elevación de temperatura	: 105 K
Polos	: 2	Régimen de servicio	: S1
Frecuencia	: 60 Hz	Temperatura ambiente	: -20 °C hasta +40 °C
Tensión nominal	: 230 V	Altitud	: 1000 m
Corriente nominal	: 20.3 A	Grado de protección	: IP21
Corriente de arranque	: 122 A	Método de refrigeración	: ODPFC
Ip/In	: 6.0 Cód. G	Forma constructiva	: F-3/B3T
Corriente en vacío	: 4.70 A	Sentido de giro ¹	: Ambos
Rotación nominal	: 3440 rpm	Nivel de ruido ²	: 68.0 dB(A)
Resbalamiento	: 4.44 %	Clase de vibración	: A
Torque nominal	: 10.2 Nm	Método de Arranque	: Partida directa
Torque de arranque	: 240 %	Masa aproximada ³	: 0.0 kg
Torque mínimo	: 200 %	Plan de pintura	: 207N
Torque máximo	: 200 %	Color	: MUNSELL N 1 - MATE
Clase de aislamiento	: F	Categoría	: L
Factor de servicio	: 1.00		
Momento de inercia (J)	: 0.0036 kgm ²		

Potencia	50%	75%	100%
Rendimiento (%)	74.6	79.5	80.0
Cos Φ	0.98	0.98	0.99

Tipo de carga	: -
Par de la carga	: -
Inercia de la carga (J=GD ² /4)	: -

	Delantero	Trasero
Tipo de cojinete	6204-ZZ	6202-ZZ
Intervalo de lubricación	-	-
Cantidad de lubricante	-	-
Tipo de lubricante	MOBIL POLYREX EM	

Fuerzas en la fundación	
Tracción máxima	: -
Compresión máxima	: -

Notas

Ver notas en la página 2.

Esta revisión reemplaza y cancela la anterior, la cual deberá ser eliminada.

- (1) Mirando la punta delantera del eje del motor.
- (2) Medido a 1m y con tolerancia de +3dB(A).
- (3) Masa aproximada sujetos a cambios después del proceso de fabricación.

Los valores indicados son valores promedio con base en ensayos y para alimentación en red senoidal, sujeto a las tolerancias de la norma NEMA MG 1-12.

Rev.	Resumen de los cambios		Rev.	Verificado	Fecha
Ejecutor	matheusgreft			1446383898	
Verificador	AUTOMATICO			Pagina	Rev.
Fecha	24/10/2023			1 / 2	0

HOJA DE DATOS

Motor Monofásico de Inducción - Rotor de Jaula



Cliente : WEG ECUADOR S.A.S.

Línea del producto : W01 - ODP - Compressor Duty Standard
Efficiency - ODPFC

Protección
térmica

ID	Aplicación	Tipo	Cantidad	Temperatura de Detección
----	------------	------	----------	--------------------------

Notas

Normas

Especificación : MG1 - Part 10
Ensayos : MG1 - Part 12
Ruido : MG1 - Part 9

Vibración : MG1 - Part 7
Tolerancia : MG1 - Part 12

Esta revisión reemplaza y cancela la anterior, la cual deberá ser eliminada.
(1) Mirando la punta delantera del eje del motor.
(2) Medido a 1m y con tolerancia de +3dB(A).
(3) Masa aproximada sujetos a cambios después del proceso de fabricación.

Los valores indicados son valores promedio con base en ensayos y para alimentación en red senoidal, sujeto a las tolerancias de la norma NEMA MG 1-12.

Rev.	Resumen de los cambios	Rev.	Verificado	Fecha
Ejecutor	matheusgreft		1446383898	
Verificador	AUTOMATICO		Pagina	Rev.
Fecha	24/10/2023		2 / 2	0

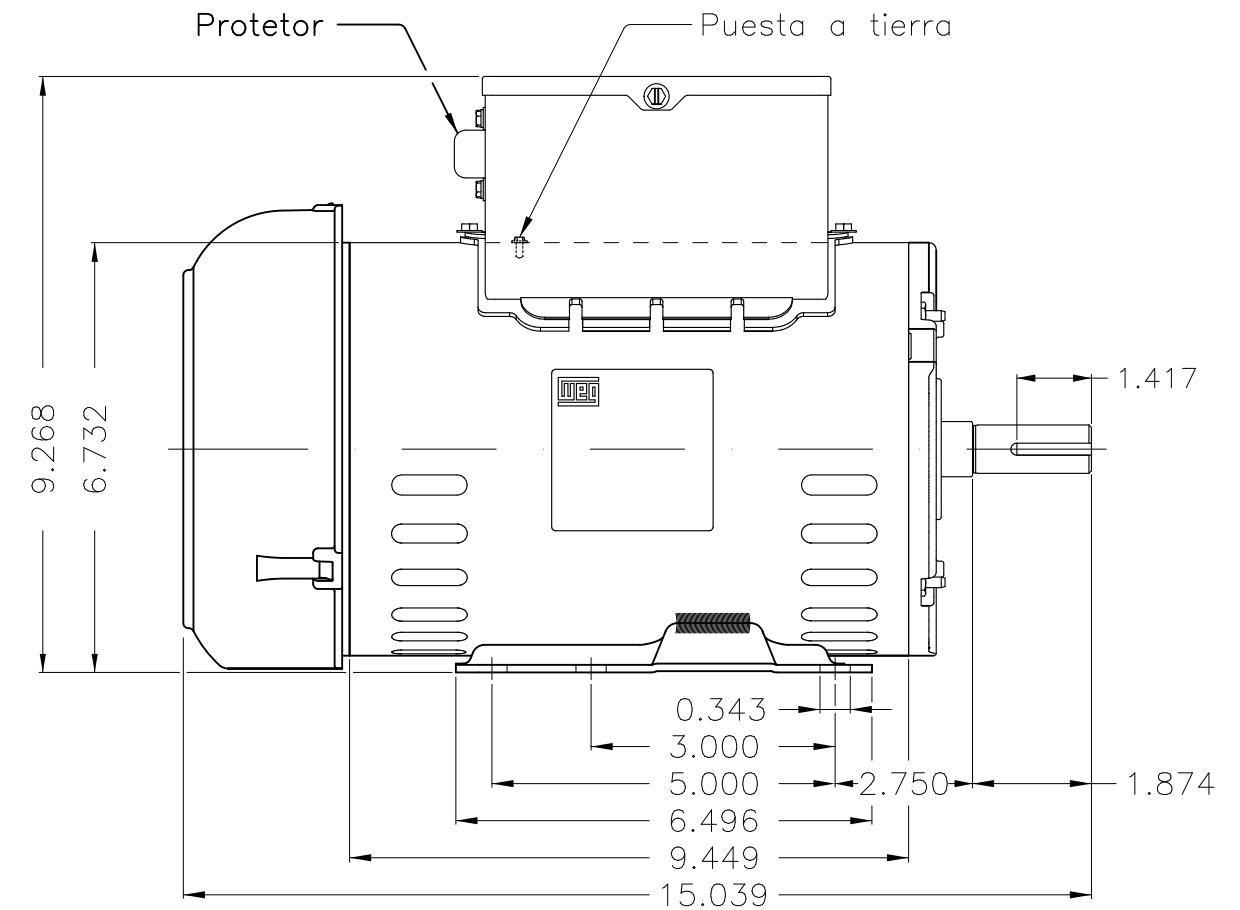
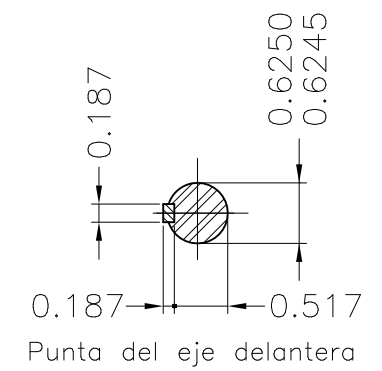
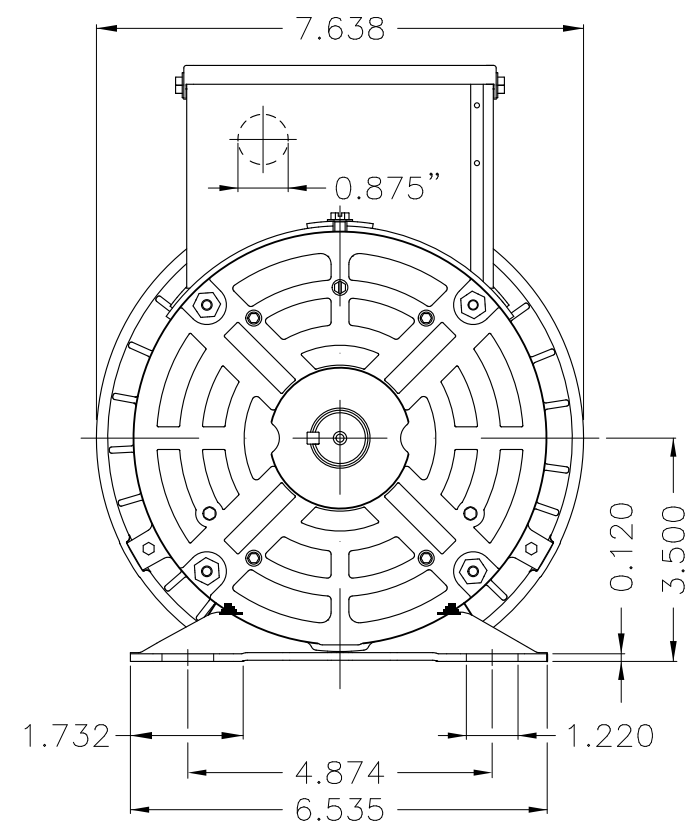
A

B

C

D

E



Reforzar la pata con 2 puntos de soldadura mig

Forma constructiva B3T

WEG ECUADOR S.A.S.

Documento novo 422047585		DEISEM	KMELLO	KMELLO	30.10.2023	00		
No MODIFICACION	LOC	RESUMEN DE MODIFICACIONES		EJECUTADO	VERIFICADO	LIBERADO	FECHA	VER

EJEC.	DEISEM		MOTOR MONO. ROLLED STEEL COMPRESSOR DUTY	1446859341		
VERIF.	KMELLO		CARCASA 56H IP21 ODPPFC	WDD 00		
LIBER.	KMELLO					
FECHA LB.	30.10.2023	WMO	Jaragua do Sul	Ingeniera del Producto	HOJA	1 / 1

5 HP 02 Polos 60 Hz